



Dansk Selskab for  
Virksomhedsledelse



Velkommen  
til  
Generalforsamlingen 2017

# Dagsorden

---



1. Valg af dirigent
2. Aflæggelse af bestyrelsens beretning
3. Fremlæggelse af det reviderede regnskab til godkendelse
4. Fremlæggelse af budgettet for det løbende regnskabsår samt fastlæggelse af kontingentet
5. Valg af bestyrelse og formand
6. Valg af revisor
7. Eventuelt



# Aflæggelse af bestyrelsens beretning

# Bestyrelsens beretning

---



1. Hvem og hvor mange er vi?
2. Hvad laver vi – og hvor tilfredse er vi?
3. Hvad lovede vi sidste år?
4. Hvad skal der ske i 2017/2018?
5. Regnskab 16/17
6. Budget 17/18



Hvem og hvor mange er vi ?

# Medlemmer i Danmark

---



# Medlemmer i udlandet





# Hvor tilfredse er vi?

---



76% af medlemmerne  
er tilfredse med Selskabet

86% af medlemmerne  
er tilfredse med egen gruppe

# Hvad er vigtigst i grupperne !

---



- Inspiration og sparring om ledelse
  - 81/51
  - Stort gab og øget prioritering !
- Idéudvikling om konkrete faglige udfordringer
  - 62/35
  - Øget gab og øget prioritering !
- Stærkt netværk
  - 85/61
  - Øget gab fra 13 til 24%-pct!

# Hvad mener de udenlandske medlemmer?

---



Medlemmerne i de internationale grupper ønsker en stærkere kontakt med de danske grupper.

- Søstergrupper
- Besøg fra danske VL-grupper

# Andre hovedlinier

---



- Selskabets omdømme er godt eller meget godt mener 88%
- Fra 35 til 46% som er tilfredse eller meget tilfredse med VL Nyt



Hvad laver vi – og hvor tilfredse er vi?



# Medlemsarrangementer

Den tidligere svenske bøgerige  
lade sig inspirere af?

CHRISTIAN BASON  
Hvad kunne danskere i udlandet gøre (mere) for Danmark og danske virksomheder?

JENS MICHAEL HOWITZ  
Hvad kan Danmark byde på for folk som først har valgt at flytte ud?

MORTEN JEPPESEN  
Har dansk erhvervsliv, danske uddannelsesinstitutioner og danske politikere i tilstrækkelig grad blikket rettet udlandet?

TEJS  
Velkommen til VL-årsmodet. Skriv spørgsmål her

TEJS  
Velkommen til VL-årsmodet. Skriv spørgsmål her





Anders Krab Johansen  
Chefredaktør, Børsen

Henrik Ørholst  
Redaktør, VL Nyt







Mange af  
psykiatriske lidelser/ps  
sårbarheder, gæld, mangler  
netværk, isolation,  
overførselsindkomst ...)

Dansk Selskab for Virksomhedsledelse  
F  
Selskabet  
kendskabet til  
ledelsesprin  
til økono  
sociale fremskrid  
af leve



Margrethe Wivel  
Forstander – Settlement på Vesterbro

Virksomhedsledelse  
Mål

Målet er at fremme  
vækst og lønmodtagelsen for moderne  
og derved bidrage  
til fremgang,  
almindelig højnelse  
og velfærd i vort land.

1965

Lavrans Løvlie  
Founding Partner, Livework





# FOLKEMØDET





Døgnet

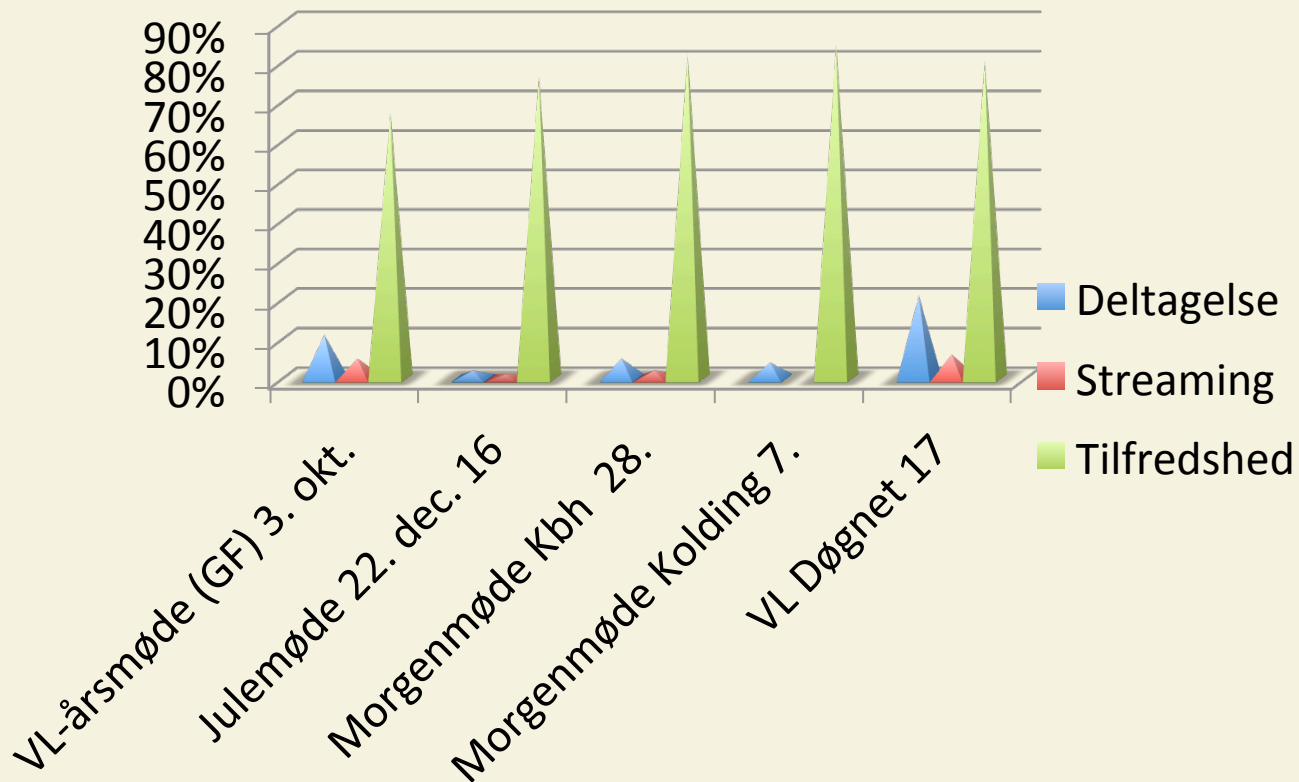
2017

# Back to School

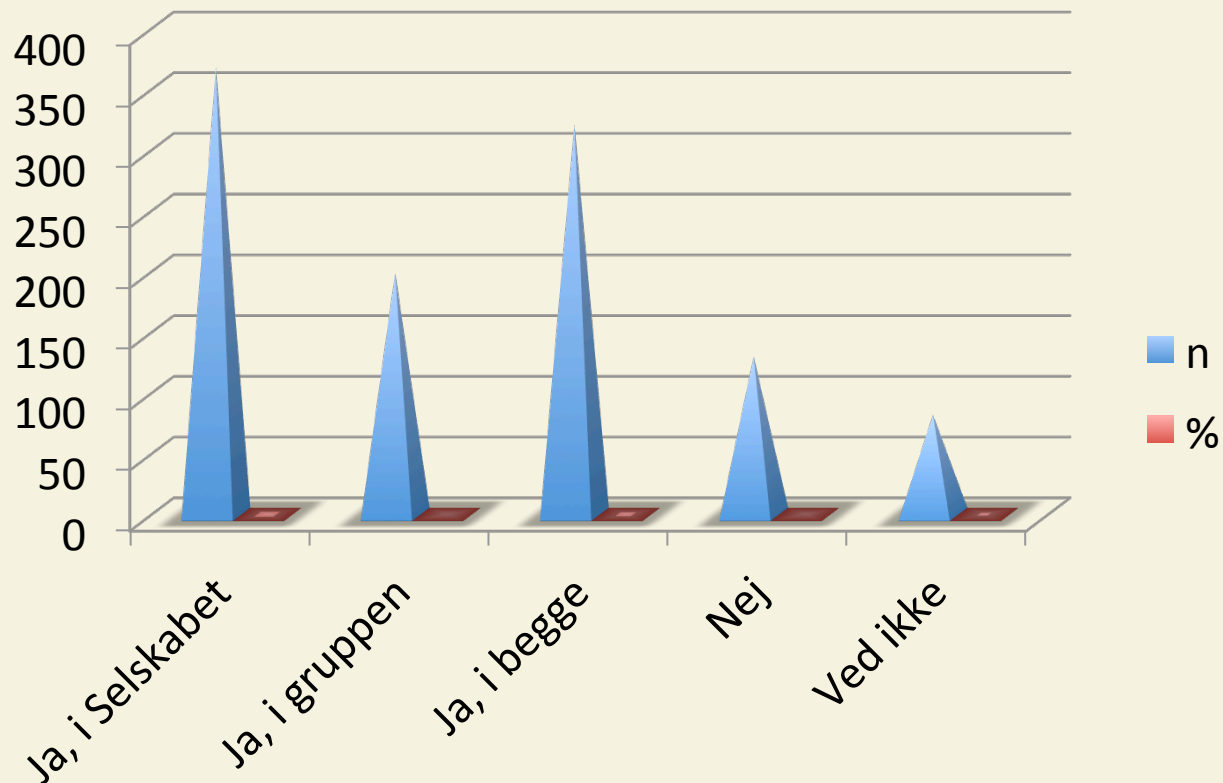
Kompetencer for fremtiden



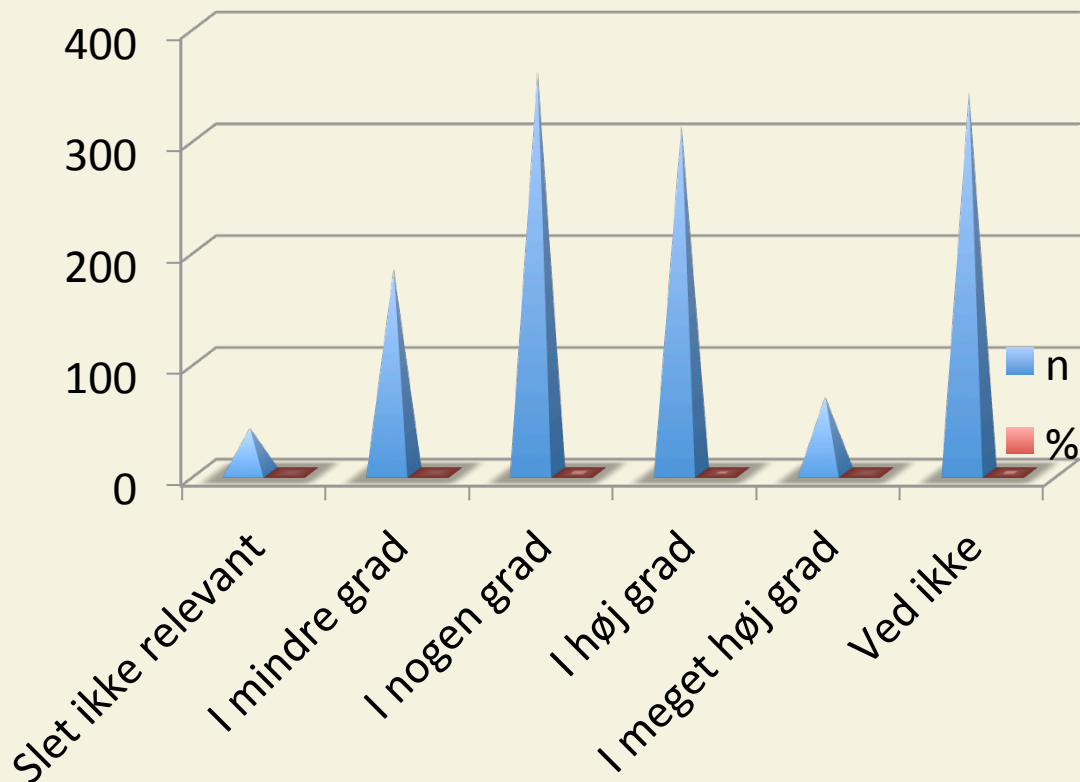
# Tilfredshed med arrangementer



# VL-årstema – god ide?

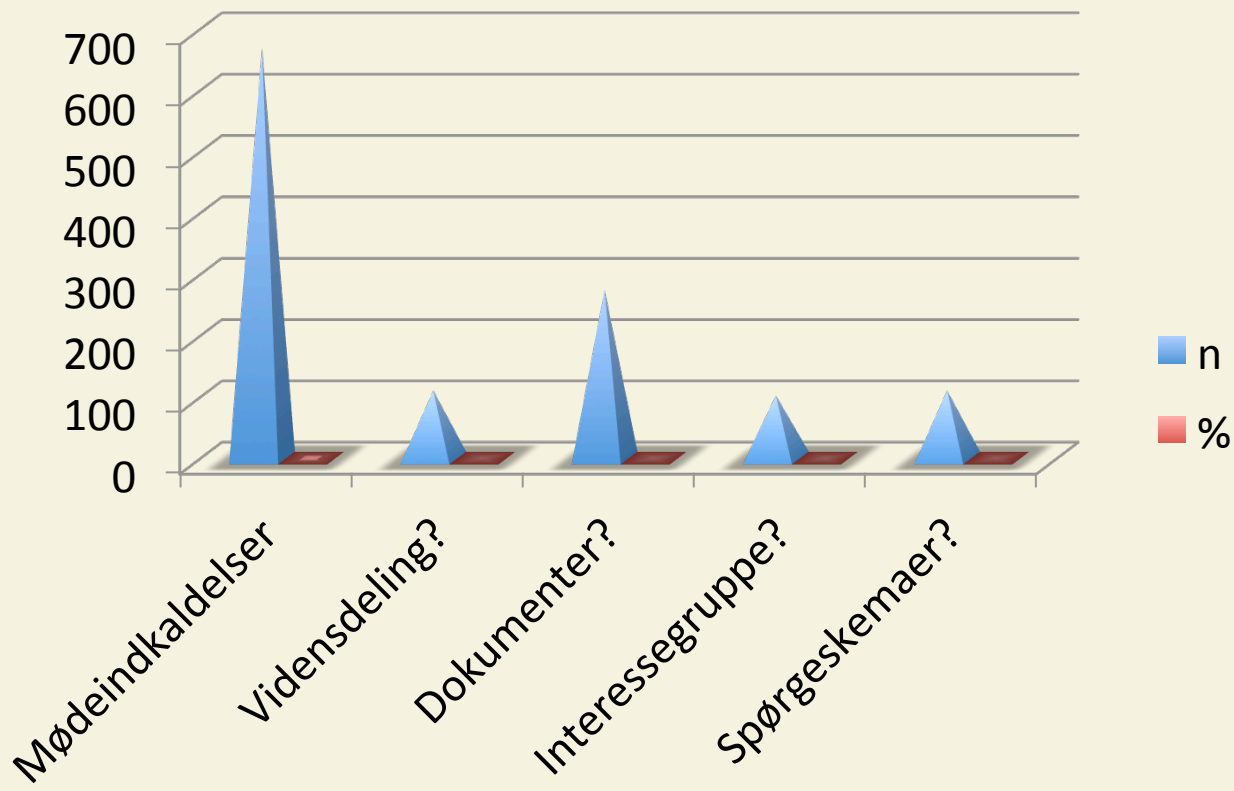


# VL-årstema – Hvor relevant?





# Brug af VL-intranettet



# Hvad lovede vi sidste år ?

---



- Mere fokus på de internationale grupper
- Implementering af Intranet
- Flere medlemmer til arrangementer
- Endnu strammere og mere effektiv kommunikation



Hvad skal der ske i 2017/2018?

# Fokus på ledelse af VL-grupperne

---



- Den største værdi i VL-medlemskabet bliver skabt i grupperne.
- Formanden/formandskabet har afgørende indflydelse.
- At drive og udvikle en netværksgruppe kræver kompetence og værktøjer
- Vi har igangsat et ”formandsinitiativ”.
- Formålet er, at gøre det attraktivt og nemmere at være formand.

# Vejen derhen?

---



- Aktiv arbejdsgruppe ledet af Søren Schnedler
- Digital værktøjskasse - båret af VL-intranettet
- Videndeling & Inspiration til at gennemføre forandringer
- Fællesarrangementer for formænd

# Stærke arrangementer

---



- VL Døgn med stærkt tema.
- Medlemsarrangementer med Ledelsestema som omdrejningspunkt.
- Smallere åbne medlemsarrangementer drevet af fælles interesser og afhjulpnet af VL-intranettet.
  - I er alle velkomne til at tage initiativer.

# Nyt ledelsestema

---



Afsløres inden medlemsmøderne i februar!



# Godkendelse af regnskab og revisionsprotokollat 2016/2017



# Regnskab pr. 2016/2017

	Regnskab 2015/2016 (TDKK)	Budget for 2016/2017 (TDKK)	Regnskab 2016/2017 (TDKK)
Kontingentindtægter:	+4.000	+3.900	+3.941
• Indtægter	+3.537	+2.170	+2.375
• Udgifter	3.464	2.170	2.207
VL Døgnet	+73	0	+168
Administrationsomkostninger:			
• Medlemsanalyse	40	0	0
• Kommunikation/PR	416	400	323
• IT/Intranet/website	571	500	766
• Årligt ledelsestema	-	400	574
• Medlemsmøder	131	250	32
• Generalforsamling	222	225	205
• Ekstern assistance	105	175	162
Administration medlemmer	1.485	1.950	2.062

# Regnskab 2016/2017 fortsat

	Regnskab 2015/2016 (TDKK)	Budget 2016/2017 (TDKK)	Regnskab 2016/2017 (TDKK)
• Husleje	66	75	73
• Personale	1.179	1.200	1.174
• Ekstern assistance	212	250	185
• Kontorhold	129	200	93
• IT/Telefoni	41	35	35
• Bestyrelse	18	25	47
Administration sekretariat	1.645	1.785	1.607
Resultat før finansielle poster	+943	+165	+441
Finansielle poster	+10	0	+4
Årets resultat	+953	+165	+445

# Balance pr. 30. juni 2017

	30/6 2016 (TDKK)	30/6 2017 (TDKK)
<b>AKTIVER</b>		
Omsætningsaktiver:		
Tilgodehavende kontingenter	195	62
Andre tilgodehavender	553	339
Periodeafgrænsningsposter	0	0
<b>Tilgodehavender i alt</b>	<b>747</b>	<b>401</b>
Værdipapirer	73	51
Likvide beholdninger	5.136	6.775
Omsætningsaktiver i alt	5.957	6.826
<b>AKTIVER I ALT</b>	<b>5.957</b>	<b>7.227</b>

## Balance pr. 30. juni 2017 fortsat

	30/6 2016 (TDKK)	30/6 2017 (TDKK)
PASSIVER		
Egenkapital	4.924	5.369
Leverandørgæld	624	1.602
Anden gæld	409	256
Periodeafgrænsningsposter	0	0
Gældsforpligtelser i alt	1.033	1.858
PASSIVER I ALT	5.957	7.227



# Godkendelse af budget 2017/2018

# Regnskab 2015/16, 2016/17 og forslag til budget for 2017/18

	Regnskab 2015/16 (TDKK)	Regnskab 2016/17 (TDKK)	Budget for 2017/18 (TDKK)
Kontingentindtægter:	+4.000	+3.941	+3.800
• Indtægter	+3.537	+2.375	+2.500
• Udgifter	3.464	2.207	2.500
VL Døgnet	+73	+168	0
Administrationsomkostninger:			
• Medlemsanalyse	40	0	75
• Kommunikation/PR	416	323	400
• IT/Intranet/website	571	766	400
• Medlemsmøder/Årligt ledelsestema	131	606	400
• Best. tema/formandsgruppen	-	-	250
• Generalforsamling	222	205	225
• Ekstern assistance	105	162	175
Administration medlemmer	1.485	2.062	1.925

# Regnskab 2015/16, 2016/17 og forslag til budget for 2017/18

	Regnskab 2015/16 (TDKK)	Regnskab 2016/2017 (TDKK)	Budget 2017/2018 (TDKK)
• Husleje	66	73	85
• Personale	1.179	1.174	1.250
• Ekstern assistance	212	185	240
• Kontorhold	129	93	130
• IT/Telefoni	41	35	35
• Bestyrelse	18	47	35
Administration sekretariat	1.645	1.607	1.775
Resultat før finansielle poster	+943	+441	+100
Finansielle poster	+10	+4	0
Årets resultat	+953	+445	+100



# Valg af formand og bestyrelsen



# Bestyrelsen (formandskab)

---



# Bestyrelsen

---



# Bestyrelsen

---



# Bestyrelsen

---



# Velkommen til Niels Lundorff

---



# Valg af formand

---



# Tak til Suzanne C. Beckmann

---



# Tak til Jan Peutzfeldt

---







# Valg af revisor



Eventuelt

# Brug Appen til at stille spørgsmål





Tak