



CBS  **COPENHAGEN BUSINESS SCHOOL**
HANDELSHØJSKOLEN

EFMD
EQUIS
ACCREDITED

Accredited by
7 Association
of MBAs

ACCREDITED
AACSB
ACCREDITED

 **CEMS**

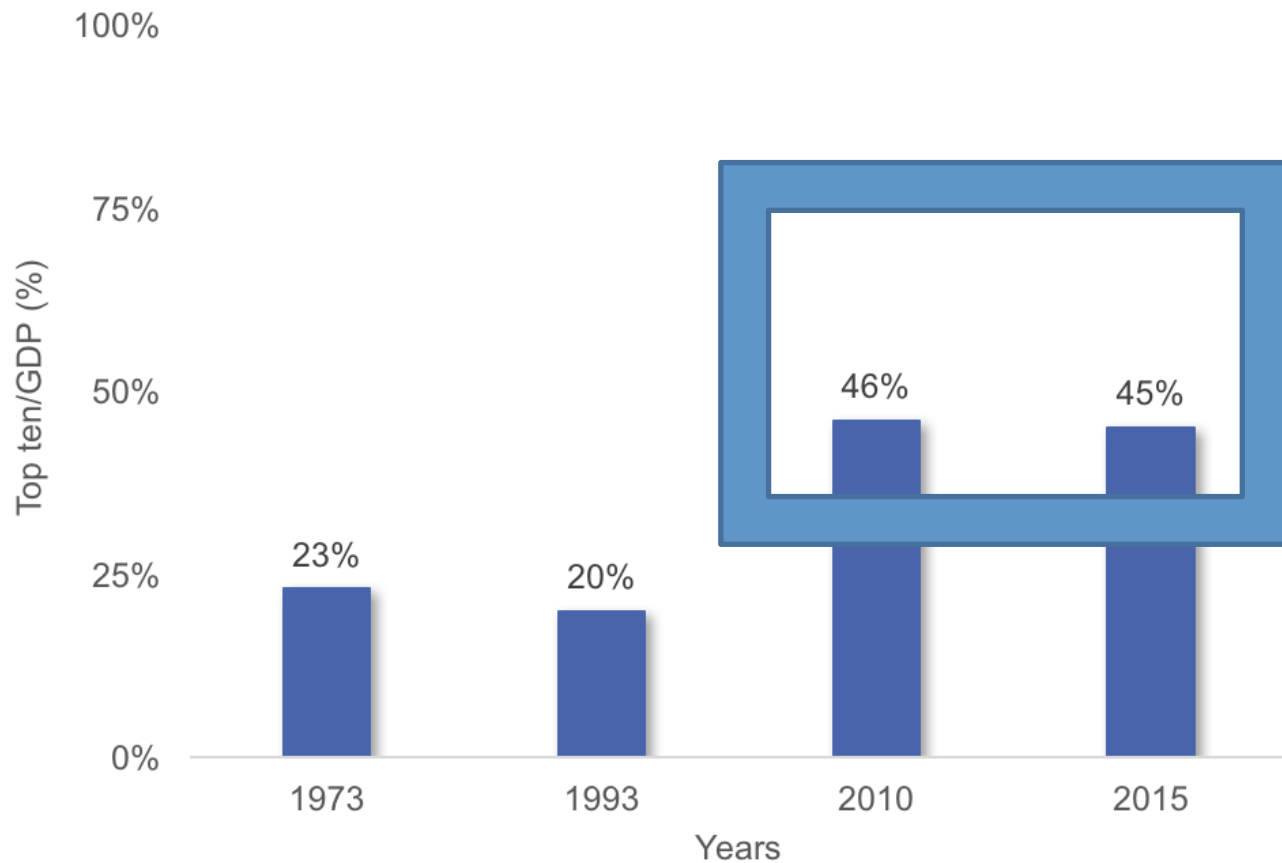
 **PIM**
Partnership in International Management



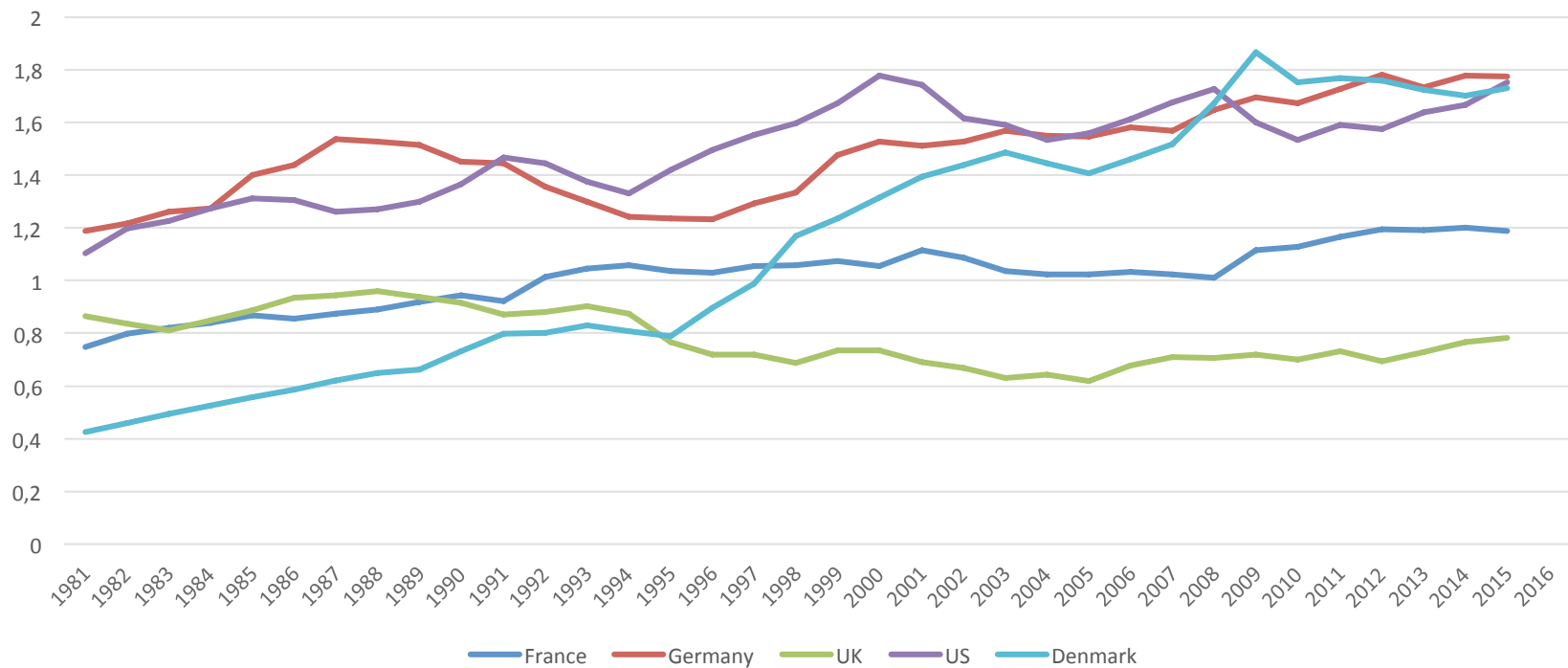
Top-ti omsætning (mia. kr.), antal medarbejdere og stiftelsesår

1993				2015			
Navn	Omsætning	Medarbejdere	Stiftelse	Navn	Omsætning	Medarbejdere	Stiftelse
APM-Mærsk	65,5	17.822	1904	APM-Mærsk	271,1	88.355	1904
FDB (COOP)	33,7	14.405	1896	Novo Nordisk	107,9	41.100	1923
ØK	24,6	15.888	1897	ISS	79,6	505.000	1901
P&T	21,1	33.462	1624	Arla Foods	76,6	19.000	1882
MD(Arla)	19,9	5.501	1882	DONG Energy	74,4	6.500	1972
Danisco	19,4	12.744	1872	Carlsberg	65,8	45.000	1847
F.L. Smidth	17,7	10.937	1882	Vestas	62,8	20.507	1898
J. Lauritzen	17,6	12.200	1884	Danish Crown	59,6	26.000	1887
Carlsberg	16,3	12.192	1847	Dansk Supermarked	57,1	47.000	1964
ISS	14,6	108.200	1901	DSV	50,9	22.783	1976
Total	250,4	243.351		Total	905,8	821.245	
GDP	1.282	Top 10 / GDP	20%	GDP	2.027	Top 10/GDP	45%

Top-ti omsætning som procent af BNP (kilde: Børsen og Danmarks Statistik)



R&D udgifter for den private sektor som procent af BNP (kilde: OECD)



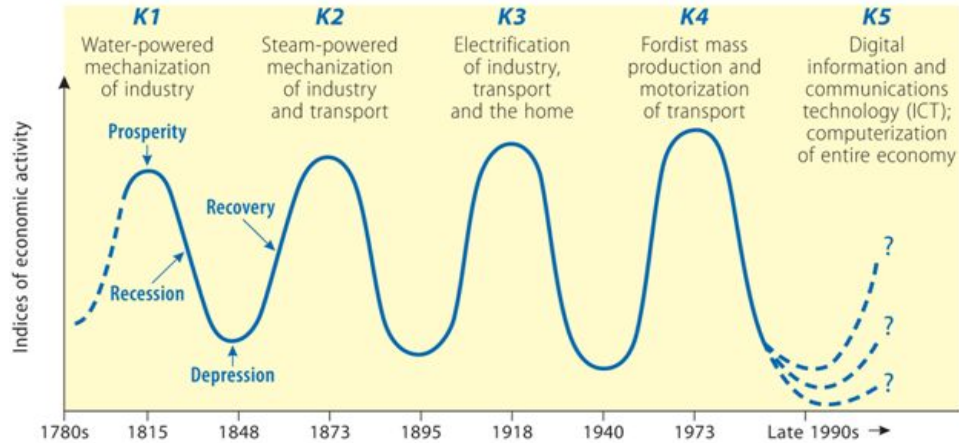
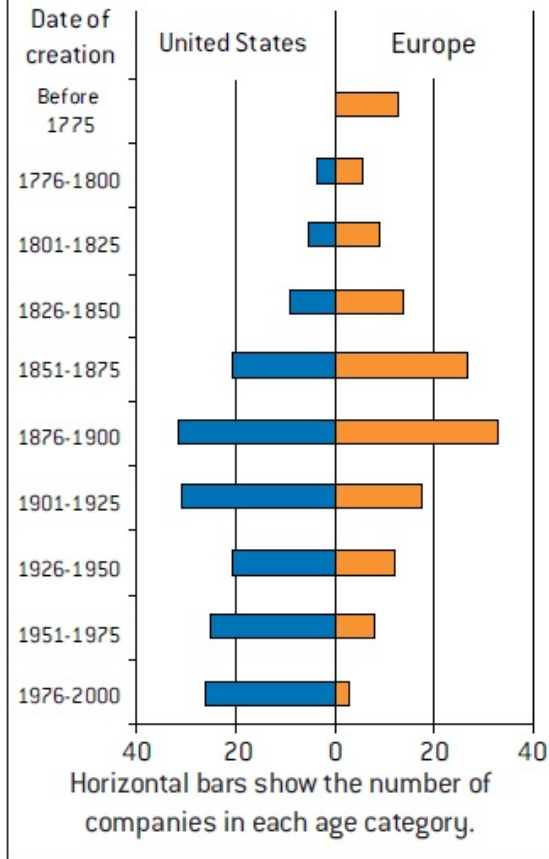


Figure 4.2 Kondratiev long waves

Source: based, in part, on Freeman and Louçã, 2001: Table II.1

Fig 1: 'Population pyramid' for largest US/European companies



Source: Bruegel, based on FT Global 500 ranking of the world's largest listed companies, 30 September 2007.

- Hvorfor USA været i stand til at skabe de nye giganter?
- Hvad betyder det, at de grundlæggende "infrastrukturer" i E-commerce defineres hos Amazon, Alibaba, software hos Microsoft og Apple og i SoMe hos Facebook og Google?
- *Hvad kan Europa og hvorfor?*
- Måske ligger det overraskende svar netop hos de gamle selskabers evne til at overleve og transformere sig selv?

Tak!

