



Dansk Selskab for  
Virksomhedsledelse



Dansk Selskab for  
Virksomhedsledelse

# INSPIRATIONSKATALOGET VL SELSKABET

Inspirationskatalog og guide til et stærkt og moderne ledelsesnetværk.

Senest opdateret januar 2024



Dansk Selskab for  
Virksomhedsledelse

# Inspirationskataloget VL Selskabet

---



## Kære VL-medlem

Dette inspirationskatalog er ét ud af tre og er blandt andet en guide til alt det, som VL Selskabet kan byde ind med i forhold til dagligdagen i VL-gruppen. Kataloget fortæller om de events og begivenheder gennem året, som grupperne kan koble sig på, samt det maskinrum, der sikrer, at VL er det førende ledelsesnetværk i Danmark.

Her får I desuden gode råd til, hvordan jeres gruppe arbejder med jeres purpose, vedtægter og slagplan.

Kataloget bliver løbende opdateret på baggrund af input og erfaringer fra alle VL-medlemmer.

Dette inspirationskatalog berører fem emner:

1. VL-gruppens purpose
2. VL-gruppens vedtægter
3. VL-gruppens slagplan
4. VL's Årstema, som sætter dagsordenen for årets events
5. VL Selskabets kommunikationsplatforme

God fornøjelse med læsningen!

# VL's tre "ben"

---



➤ **VL Selskabet:**

*Dansk Selskab for Virksomhedsledelse arbejder for at klæde vores medlemmer på til at løfte de opgaver, der ligger i den enkeltes ledelsesfunktion, og til at varetage det særlige ansvar, der følger med et lederskab i det moderne, danske samfund i en stadigt mere globaliseret verden.*

➤ **VL-grupperne - medlemmerne:**

Et medlemskab er noget særligt. Som medlemmer optages virksomhedsledere på øverste beslutningsniveau inden for alle brancher samt ledere inden for den offentlige sektor, liberale erhverv, institutioner, organisationer, forskning og uddannelse.

Ud over aktive virksomhedsledere kan VL-grupperne optage andre inspirerende, dagsordensættende samfundsaktører, der på forskellig vis kan bidrage til at kvalificere og udvikle indholdet i netværkets aktiviteter.

Medlemmer optages alene per invitation. Et medlemskab er som sådan et privilegium, og det forpligter den enkelte til at skabe værdi for sin VL-gruppe og bidrage til opfyldelse af VL Selskabets formål.

➤ **VL-grupperne - møderne:**

VL Selskabet virker først og fremmest gennem VL-grupperne, der mødes med jævne mellemrum for at udveksle erfaringer, viden og ideer på tværs af brancher og sektorer i det danske samfund – og gerne med internationalt udsyn.

VL-grupperne udgør fortrolige og uformelle rum for samtaler, oplæg og oplevelser, der kan inspirere og styrke det enkelte medlems personlige lederskab. VL Selskabet stræber efter at motivere dialogen i VL-grupperne til ikke kun at handle om ledelse, men også om almene samfundsforhold og ledernes roller i relation hertil.

VL Selskabet afholder endvidere fælles arrangementer på tværs af VL-grupperne; eksempelvis VL Døgnet og en række andre større konferencer om højaktuelle emner. VL Selskabet deltager desuden i samarbejde/partnerskaber med nationale og internationale organisationer med relevans i forhold til VL Selskabets formål.

# Fakta om VL – Dansk Selskab for Virksomhedsledelse



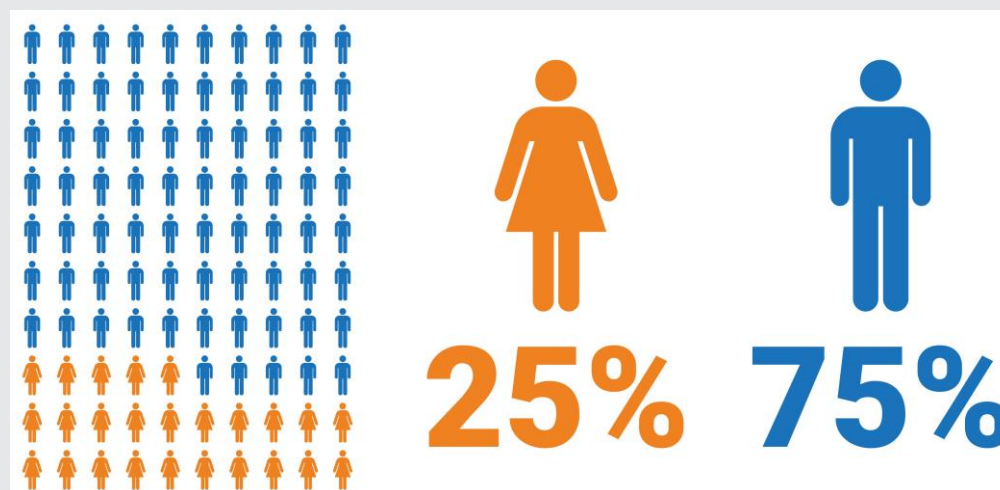
- Stiftet i 1965
- 3.700 medlemmer fordelt på 102 grupper i DK og 15 internationale
- Samlet under paraplyen Dansk Selskab for Virksomhedsledelse
  - Generalforsamlingsvalgt bestyrelse
  - Adm. Direktør og mindre "sekretariat"
- Non-profit
- Selvstyrende grupper – rekruttering, agenda osv.
- Todelt medlemskab og kontingent
  - VL Selskabet – DKK 1.850 ekskl. moms årligt (2023/2024) – dækker deltagelse i alle arrangementer
  - VL-gruppen – grupperne fastsætter selv eget kontingent, som varierer mellem 0 – 25.000 kroner.



10% churn rate årligt



## Kønsdiversitet i VL



# VL Selskabet

---



Ida Bratting Kongsted  
Adm. direktør



Mette Tingskov  
Projektleder



Tinne Lilholt-Grøne  
Executive Coordinator



Anne-Sofie Rahbek Wendelboe  
Medlemmer & Events



Anders Monrad Rendtorff  
Kommunikation



# Seks fokusområder for VL-gruppen

---



## PURPOSE

Har I formuleret et særskilt purpose, der definerer jeres VL-gruppe?

## VEDTÆGTER FOR GRUPPEN

Har I opdaterede vedtægter for gruppen, så alle er enige om jeres eksistensgrundlag?

## VL-MØDERNE

Hvordan sikrer I møder af høj faglig karakter og med netværksmuligheder?

Se inspirationskataloget VL-MØDERNE.

## REKRUTTERING

Hvad er jeres kriterier for at identificere og optage nye medlemmer i gruppen?

Se inspirationskataloget VL-MEDLEMMERNE.

## ONBOARDING

Hvordan er jeres onboarding-proces, så nye medlemmer føler sig velkomne?

Se inspirationskataloget VL-MEDLEMMERNE.

## OFFBOARDING

Har I klart defineret, hvornår et medlem ikke længere er et aktiv for gruppen?

Se inspirationskataloget VL-MEDLEMMERNE.

PURPOSE

*”Vi er ikke kun ude på at skabe en bedre indsigt for hver især”*



VL Selskabets formål er stort set identisk med de meget visionære tanker om ledelse til gavn for samfundet fra 1965. Vi har blot justeret og moderniseret sproget i de seneste år.

### **VL Selskabets formål**

*Selskabets formål er at fremme moderne og ansvarlig ledelse gennem udveksling af viden og dialog for derved at bidrage til bæredygtig, økonomisk fremgang og generel forbedring af levevilkårene i Danmark og verden omkring os.*

### **VL-gruppens purpose**

I forbindelse med den årlige opdatering af gruppens vedtægter har mange VL-grupper god erfaring med at formulere/opdatere deres purpose, så alle er enige om, hvad der definerer deres VL-gruppe. Det kan også bruges i rekrutteringsøjemed. I kan begynde arbejdet lige her:

.....

.....



Det er vigtigt, at jeres VL-gruppe udformer – og årligt opdaterer – jeres egne vedtægter, så alle gruppemedlemmer er enige og bevidste om gruppens grundlag. Opstår der tvivl under den daglige drift af gruppen, er det nyttigt at have klare formuleringer at støtte sig til. Og det hjælper gruppen til at kunne formulere en årlig slagplan. Hvad skal gruppen opnå det næste år – og hvordan skal vi gøre det?

I kan finde en skabelon til gruppevedtægter på VL Forum Intranet under ”Dokumenter”.

I kan også se VL Selskabets vedtægter på [www.vl.dk](http://www.vl.dk) under ”Om Selskabet”.



# VL-gruppens slagplan



Når I er enige om gruppens purpose og vedtægter, kan I lægge en slagplan for det kommende år

Vores målsætning for, hvor vi vil være ved udgangen af året

Hvad kan holde os tilbage eller stå i vejen for succes?

Hvor kan vi hente inspiration eller hjælp?

Hvad er det første vigtige skridt, som adskiller sig fra, hvad vi har gjort tidligere?

**1.prioritet**

---

---

---

---

---

---

---

---

---

---

---

---

---

---

---

---

---

---

---

---

---

---

---

---

---

---

---

---

---

---

---

---

---

---

---

---

---

---

---

---

**2.prioritet**

---

---

---

---

---

---

---

---

---

---

---

---

---

---

---

---

---

---

---

---

---

---

---

---

---

---

---

---

---

---

---

---

---

---

---

---

---

---

---

---

**3.prioritet**

---

---

---

---

---

---

---

---

---

---

---

---

---

---

---

---

---

---

---

---

---

---

---

---

---

---

---

---

---

---

---

---

---

---

---

---

---

---

---

---

# Årstema som tematisk rød tråd



I de senere år har VL Selskabet formået at skabe en tydelig rød tråd, der knytter ledelsesgerningen i virksomhederne og organisationerne til de store samfundsmæssige agendaer. Det begyndte for alvor i 2019 med fokus på Verdensmålene og siden har vi været igennem ansvarlighed, bæredygtighed og senest med fokus på de ledelsesmæssige aspekter af AI.

Årstemaet er den røde tråd i en række højt profilerede events, roundtables, workshops og webinarer, som alle VL-medlemmer inviteres til, ligesom temaet samles op i videoer, artikler, podcasts og materialer, der er frit tilgængelige på [www.vl.dk](http://www.vl.dk).

Endelig kulminerer Årstemaet i VL Døgnet – VL's ikoniske 1-dagsevent med store danske og internationale talere, involverende ledelsescases samt festlige indslag og ikke mindst mulighed for at netværke med andre VL-medlemmer.




Du er velkommen til at kontakte [info@vl.dk](mailto:info@vl.dk) for mere information om Årstema, VL Døgnet og workshop-materialer til brug i din VL-gruppe.

Bemærk at betaling for deltagelse i alle VL Selskabets arrangementer er indeholdt i årskontingentet.





VL Selskabet prioriterer kommunikation højt. Både med og mellem VL-medlemmerne og i stigende grad mod omverdenen. Der er fem platforme, som vi sørger for, altid bringer friskt indhold og perspektiv:

- VL Forum App
- VL Forum Intranet
- VL Nyt
- VL Insights - podcasts
- [www.vl.dk](http://www.vl.dk)
- Sociale medier    YouTube

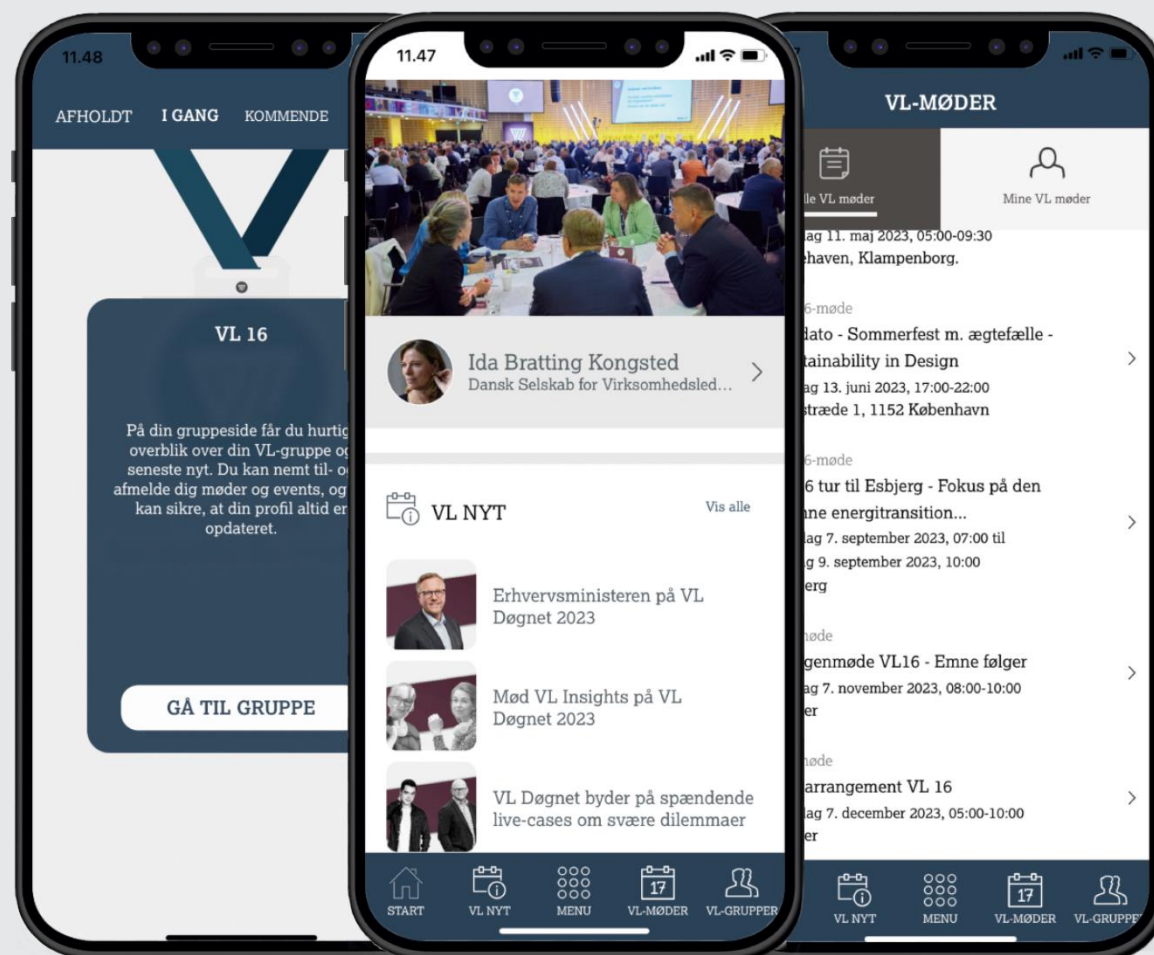
# Kommunikation – VL Forum App



VL Forum App samler de mest centrale informationer til jer som VL-medlemmer.

Appen gør det nemt at opdatere jeres profiler, at til- og afmelde jer møder mm., samt at læse VL Nyt.

Appen er dit VL, som du kan tage med dig på farten.



# Kommunikation – VL Forum Intranet



VL Forum Intranet er appens bagvedliggende maskine. Intranettet har flere features end appen og giver bl.a. gruppeformanden administratorrettigheder.

The screenshot displays the VL Forum Intranet interface. On the left is a dark navigation sidebar with icons for: START, VL NYT, VL-MØDER, VL-GRUPPER, DOKUMENTER, FORMAND, and VL INSIGHTS. The main content area features a top banner with three circular images of buildings: Revolutia, AIHOUSE, and MASCOT WORKWEAR. Below the banner are two columns: 'VL-MØDER' and 'EVENTS'. The 'VL-MØDER' column lists two meetings: 'VL16 Møde - Generativ AI i forretningen' (06/02/24, 17:00) and 'VL16 møde - Fra Arne Jacobsen til Storebæltsbroen' (17/04/24, 17:00). The 'EVENTS' column features a banner for 'Egeskov slot 6. - 7. juni' with the VL Forum logo. On the right side, a vertical list of users is shown under the heading 'VL 16', including Allan Rasmussen, André Rogaczewski, Anne-Christine Ahrenkiel, Birgit W. Nørgaard, and Bodil Nordestgaard Ismiris.

**VL 16**

- Allan Rasmussen**  
Coloplast A/S | Executive Vice President
- André Rogaczewski**  
Netcompany A/S | CEO
- Anne-Christine Ahrenkiel**  
DFDS | Executive Vice President, People & CSR
- Birgit W. Nørgaard**  
NCC, ABP, WSP, Norisol m.fl. | Bestyrelsesmedlem, bestyrelsesformand, fhv. a
- Bodil Nordestgaard Ismiris**  
Ledernes Hovedorganisation |



# Kommunikation – VL Forum Intranet



Under Dokumenter finder du bl.a. relevant information fra VL Selskabet samt relevante dokumenter delt i din egen VL-gruppe.

The screenshot displays the VL Forum Intranet interface. On the left is a navigation sidebar with icons for START, VL NYT, VL-MØDER, VL GRUPPER, DOKUMENTER, FORMAND, and VL INSIGHTS. The main content area is divided into two panels, both titled 'DOKUMENTER'. The left panel is for 'Medlemsundersøgelse VL16' and lists: 'Fra VL Selskabet til VL-grupperne' (6), 'Medlemsundersøgelse VL16' (3), 'Inspirationskataloger til VL-grupperne' (3), and 'Skabeloner til VL16' (3). The right panel is for 'Inspirationskataloger til VL-grupperne' and lists: 'Inspirationskataloget VL MEDLEMMERNE' (11. juli 2023), 'Inspirationskataloget VL MØDERNE' (11. juli 2023), and 'Inspirationskataloget VL SELSKABET' (11. juli 2023).

Three survey cover images are overlaid on the interface:

- VL16 MEDLEMSUNDERSØGELSE 15. SEPTEMBER – 1. NOVEMBER 2022**  
VL16 23 RESPONDENTER  
VL TOTAL 1524 RESPONDENTER  
NOVEMBER 2022
- INSPIRATIONSKATALOGET VL SELSKABET**
- INSPIRATIONSKATALOGET VL-MEDLEMMERNE**
- INSPIRATIONSKATALOGET VL-MØDERNE**



# Kommunikation – VL Nyt



VL Nyt er nyhederne, hvor VL Selskabet minimum hver anden uge formidler og videndeler med 3-4 artikler om både Årstemaet, events og reportage/interviews fra VL-medlemmer, VL-grupperne samt inspirerende erhvervsledere og eksperter.

Dansk Selskab for Virksomhedsledelse

**VL & AI roadshow**  
Danish McKinsey & Company på roadshow!  
Tre regionale AI-events i februar - marts 2024  
[Læs mere](#)

**Martin Brynskov om ledelse af AI:**  
"Man kommer langt med klassiske lederkompetencer, men..."  
[Læs mere](#)

**Egeskov slot**  
6.-7. juni  
VL Døgnet bliver endelig et helt døgn igen!  
[Læs mere](#)

**Mette Dyhr, VL11:**  
"Vi er allerede 17 tilmeldte til VL Døgnet"  
[Læs mere](#)

**Fik du læst?**  
Kommunaldirektør Pernille Halberg Salomon: "Vi kan ikke forestille os, hvad AI kan ende med"  
VL & AI Årstema-kickoff: Kom i gang - og tænk dig om  
Tom Knutzen: "Træd et skridt tilbage og stil dig selv de store spørgsmål"

**VL & AI**  
Ny podcastserie ude nu!



Dansk Selskab for Virksomhedsledelse

**VL & AI – Årstema-kickoff: Kom i gang – og tænk dig om**  
[Læs reportagen fra arrangementet](#)

**VL Insights: Inspiration til debat om erhvervsleders rolle**  
Ny episode ude nu!

**Tom Knutzen: Træd et skridt tilbage og stil dig selv de store spørgsmål**  
[Læs interviewet med den erfarne topledende](#)

Dansk Selskab for Virksomhedsledelse

**Kommunaldirektør Pernille Halberg Salomon, VL9:**  
"Vi kan ikke forestille os, hvad AI kan ende med"  
[Læs mere](#)

**VL's nye bestyrelsesmedlem Merethe Eckhardt, VL47:**  
"VL har en særlig struktur, der giver unikke muligheder"  
[Læs mere](#)

**VL's nye bestyrelsesmedlem Carsten Topholt, VL17:**  
"VL har en stærk vision, som vi skal stå ved"  
[Læs mere](#)

**Ny podcastserie ude nu!**

# Slide fra VL Insights indsættes



VL INSIGHTS

## VL INSIGHTS

Velkommen til VL Insights, som er VL Selskabets nyeste skud på stammen – nemlig podcasts.

VL Insights bygger på VL's Årstema. Glæd dig til at lytte med, når VL-medlemmer og eksperter inviteres indenfor til en aktuel debat og tilbyder gode råd til bedre ledelse.

Du kan lytte gratis til VL Insights via denne side. Du kan også finde VL Insights på Apple Podcasts, Google Podcasts og Spotify.

## VL Julemøde 2023: Global Update



### VL Julemøde 2023: Global Update

Lyt med på live-optagelserne fra VL Julemøde 2023 med fokus på en Global Update med en højst aktuell paneldebat med perspektiver fra tre forskellige verdenshjørner.

Glæd dig til at høre:

**Margrethe Vestager**, næstformand i Europa-Kommissionen, der varetager det europæiske perspektiv.

**Ulrik Harald Bie**, økonomisk redaktør på Bertelske, der dækker det amerikanske økonomiske og erhvervs-mæssige perspektiv

**Thomas Østrup Møller**, ambassadør til Kina, som giver os seneste nyt fra et Kina-perspektiv.

Podcasts



DECEMBER 22, 2023 · 1 HR 13 MIN  
VL Julemøde 2023: Global Update  
VL Insights

Play

See More



### Episode 0: AI – den næste industrielle revolution?

Lyt med, når Journalist Solveig Bjørnstad tager temperaturen hos udvalgte VL-medlemmer fra vores mobile podcaststudie i Børsalen. Hun interviewer udvalgte VL-medlemmer og eksperter inden for VL's Årstema 2023/2024 og kickstarter hermed temaet: Kræver kunstig intelligens mere intelligent ledelse?

VL Tivoli blive styret af robotter i fremtiden? Overtager AI den menneskelige tankevirksomhed? Hvad er *do's and don't's* inden for AI i øjeblikket? Alt det og mere til forsøger denne episodes deltagere at svare på.

Glæd dig til at høre:

**Kim Povlsen**, CEO, Universal Robots

**Stine Melgaard Sørensen**, partner, Alliance VC, co-founder, Radiobotics

**Dorthe Dinesen**, VL53, HR Director, Tivoli

**Frank Bondorph Nielsen**, VL74, områdedirektør, Sydbank

**Jakob Frederiksen**, VL14, CEO, Fiberby

**Lars Wørner**, VL5, Business Angel og bestyrelsesmedlem

Podcasts



NOV 2, 2023 · 24M  
Sæsonpremiere: AI – den næste industrielle...  
VL Insights

Play

See More



### Episode 1: Bliver der et liv før og efter AI's indmarch?

Er AI et udtryk for den næste industrielle revolution, og hvilke forandringer vil det føre til?

Her får du en overordnet status på AI-udviklingen i Danmark – og anslag af udfordringer i fremtiden – som uddybes i kommende podcast-episoder.

Og hvordan hænger AI og ledelse sammen?

Lyt med, når Journalist Solveig Bjørnstad interviewer udvalgte VL-medlemmer og eksperter inden for VL's Årstema 2023/2024: Kræver kunstig intelligens mere intelligent ledelse?

Glæd dig til at høre:

**Martin Brynskov**, Director, DTU Connecting Communities Centre & Senior Researcher, PhD, DTU Compute

**Casper Klyngø**, VL4, SVR, Dansk Erhverv, tidligere tech-ambassadør

**Lars Tvede**, entreprenør, investor og forfatter. Stifter af Superrends.

Podcasts



NOV 22, 2023 · 25M  
S2 - Episode 1: Bliver der et liv før og efter AI's...  
VL Insights

Play

See More



### Episode 2: Hvad kan AI konkret bruges til?

Hvordan fungerer AI som et redskab i virksomhedernes dagligdag? Hvad bruger man det til – hvordan er man nået frem til, hvor det gør gavn – hvilke data og hvilken analyse går forud?

Hvordan påvirker det organiseringen af arbejdet/arbejdsgangen?

Hvad skal virksomhedsliderne særligt være opmærksomme på (hvad er baggrunden)?

Lyt med, når Journalist Solveig Bjørnstad interviewer udvalgte VL-medlemmer og eksperter inden for VL's Årstema 2023/2024: Kræver kunstig intelligens mere intelligent ledelse?

Glæd dig til at høre:

**Marianne Dahl**, VL1, Managing Director & Partner hos Brand Consulting Group

**Kristian Hjort-Madsen**, VL16, koncerndirektør hos Alm. Brand Group

Podcasts



NOV 28, 2023 · 23M  
S2 - Episode 2: Hvad kan AI konkret bruges til?  
VL Insights

Play

See More



### Episode 3: Hvordan vil "revolutionen" påvirke arbejdsstyrken?

Hvordan skaffer virksomhedsliderne kvalificeret arbejdskraft?

Hvem uddannes og hvordan?

Hvad med de funktioner, der bliver "til overs"?

Lyt med, når Journalist Solveig Bjørnstad interviewer udvalgte VL-medlemmer og eksperter inden for VL's Årstema 2023/2024: Kræver kunstig intelligens mere intelligent ledelse?

Glæd dig til at høre:

**Pernille Halberg Salomon**, VL9, kommunaldirektør i Hørsholm Kommune & medlem af regeringens digitaliseringsråd

**Klaus Holst**, VL16, bestyrelsesleder for bl.a. Dansk Industris hovedbestyrelse

Podcasts



NOV 30, 2023 · 25M  
S2 - Episode 3: Hvordan vil "revolutionen" påvirke...  
VL Insights

Play

See More



# Kommunikation – vl.dk

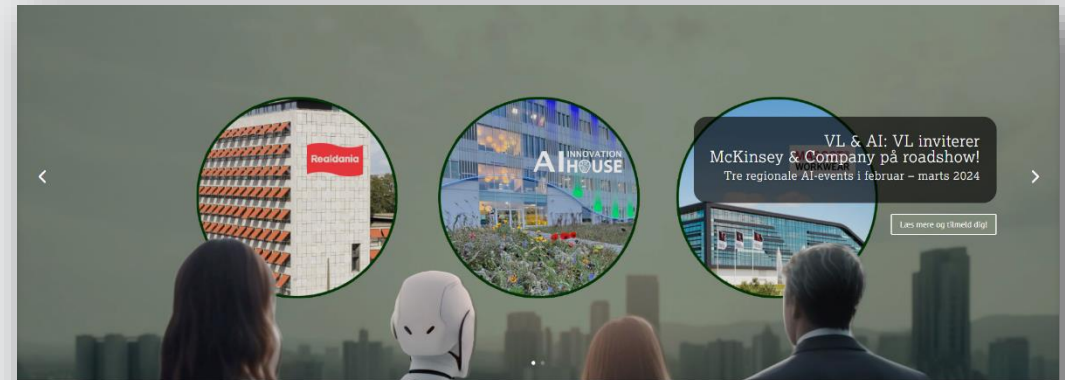


**VL.dk** er det store omdrejningspunkt – tilgængeligt for alle, også ikke-medlemmer.

Her får man alt materialet, både VL Nyt og det omfangsrige materiale fra Årstemaerne og VL Selskabets mange arrangementer, f.eks. i form af podcasts og virtuelle episoder.

Man kan også se hvilke medlemmer, der er i hvilke VL-grupper.

I det hele taget giver vl.dk et transparent og indsigtfuldt indtryk af, hvad VL står for.



VL Nyt

**Nytårsbillem fra VL's bestyrelsesleder Lisbeth Knudsen – et perspektiv på 2024**  
2. jan. 2024  
Godt nytår! En varm tilbed og de bedste ønsker for det nye år plejer vi efter god skik at sende af sted til hinanden lige i disse dage. Med starten på et nyt år har vi lyst til at have et par gode forberedelser og ønsker i betragtning af, at vi skal arbejde sammen om at sikre en anden virkelighed, ser vi først, når erfaringerne fra de næste 12 måneder indfinder sig.  
[Læs mere](#)

**VL Global Update 2023: velbesøgt og spændende Julemøde**  
26. dec. 2023  
VL's julemøde gav som vædligt et spændende perspektiv på det kommende år. Fra de centrale pointer var det konstante niveau af ganske høj uaktuelhed. Alle steder, hele tiden. Og derfor er et allerede spændende, hvordan danske virksomhedsledere forvalter uaktuelheden. Og demovare var fokus på Tunesi midlertid af den store produktionskamp mellem USA og Kina. Læs her en reportage fra det velbesøgte julemøde på Nimb den 21. december 2023.  
[Læs mere](#)

**Glædelig jul fra VL Selskabet**  
26. dec. 2023  
Aldri så glædelig, så flot og kongelig og læst med refleksioner over året, der gik og giver samtidig en statusopdatering på VL Forum Intranet og App.  
[Læs mere](#)

Læs alle

Fokus

**VL Insights**  
Lyt til podcasts her  
Hvordan navigerer man som virksomhedsleder i det aktuelle høj-inflationsscenarie, og hvilken betydning har prisstigninger for virksomheder og kunder? Har virksomhederne forsat et problem med arbejdskraftsmangel? Hvordan påvirker fornyingskraftens omstilling til grøn energi?  
VL Tivoli vilke styret af robotter i fremtiden? Overtager AI den menneskelige tankefunktion? Hvad er det endeligt inden for AI i specialiseret?  
Det og meget mere kan du blive klogere på VL Insights, som er en podcast, der bygger på VL's Årstema.  
[Læs mere og lyt med](#)

**VIDSTE DU, at du kan se VL Web TV, lige når det passer dig?**  
Vidste du, at du kan opleve VL's mange udsendelser online på VL Web TV, lige når det passer dig?  
Få flere kan du se eller gense optagelserne fra VL's seneste arrangement "VL 6.1 - Årstemaet 2023 & Generalforsamling 2023"  
[VL Web TV](#)

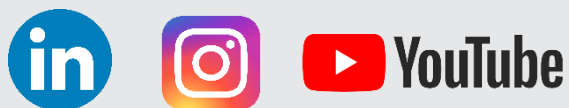
**Følg med i VL's Årstema**  
I de seneste år har VL Selskabet hvert år lanceret et særligt Årstema, der med aktualitet og dybde fokuserer på centrale ledelsesforordninger, som kan inspirere til indhold og drøftelser på kommende VL-grupper.  
Årstemaet er den røde tråd i en række høj profilerede events, roundtables, workshops og webinarer som alle VL medlemmer inviteres til. Ligesom temaet samler og i videoer, artikler, podcasts og materialer, der er frit tilgængelige på vnet.vl.dk.  
Følg med i VL's Årstema i VL Depot - VL's fælles digitale med store danske og internationale talere, involverende ledelsescases samt færdige indlæg og ikke mindst mulighed for at netværke med andre VL medlemmer.  
Læs mere om VL's Årstema 2023/2024: "Kæver kunstigt intelligens mere intelligent ledelse?"

# Kommunikation – sociale medier

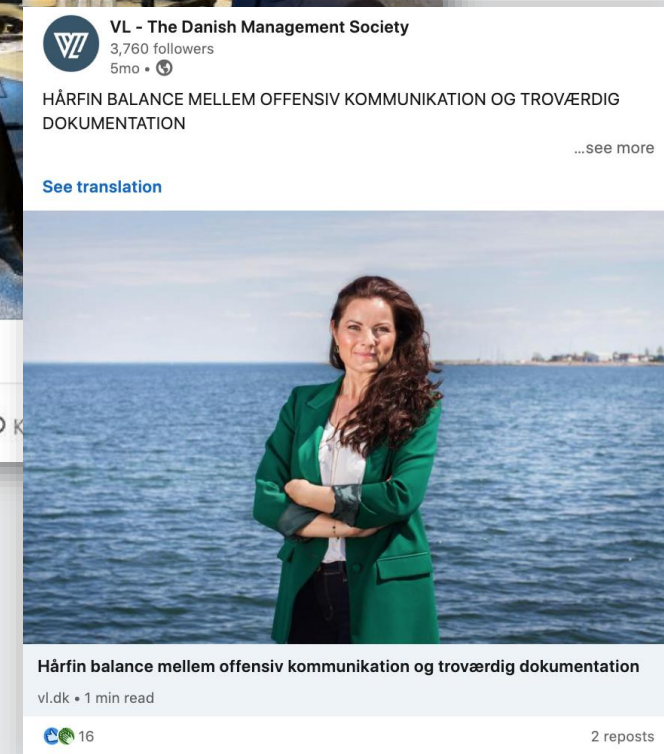
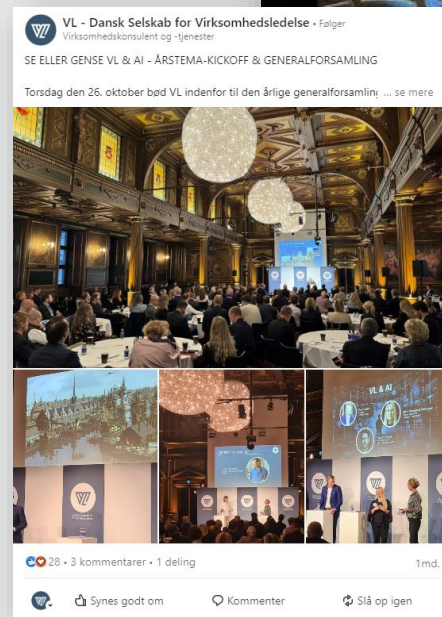


VL's **LinkedIn**-profil har over 3.800 følgere. VL Selskabet laver hver uge 2-3 opslag, som overvejende er baseret på materiale fra VL Nyt, og som kan give både VL-medlemmerne og vores omverden en god fornemmelse af, hvad VL fokuserer på.

Derudover poster VL Selskabet på **Instagram** i forbindelse med større arrangementer.



Følg VL – Dansk Selskab for Virksomhedsledelse på LinkedIn, Instagram & Youtube.



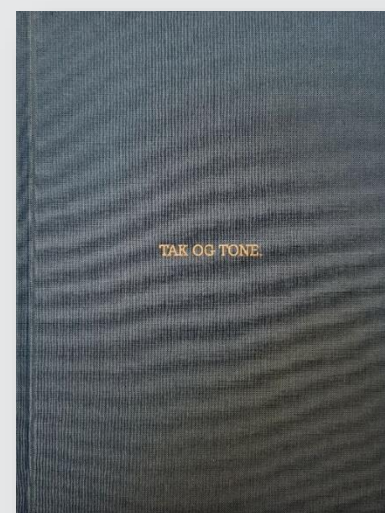




Læs også disse to inspirationskataloger:



I dette katalog har du kunnet læse citater fra VL's egen bog **Tak og Tone**. Du kan rekvirere bogen ved at skrive til [info@vl.dk](mailto:info@vl.dk).



Følg VL – Dansk Selskab for Virksomhedsledelse på LinkedIn, Instagram & Youtube.